

# Het belang van gebouwen voor vleermuizen in West-Vlaanderen



- **Wie onder jullie...**
- ...heeft een eigen verrekijker?
- ...heeft een eigen bat-detector?
- ...zou tien inheemse vleermuissoorten kunnen opsommen?

# Taxonomie

- Klasse: Zoogdieren
- Orde: Chiroptera
- 2 Sub-orde: Yinptero-chiroptera en yango-chiroptera
- 2 Families (in België): gladneuzen en hoefijzerneuzen

# Soortenrijkdom, status & trends

- Wereld: +/- 1500 soorten
- België: 20 à 25 (Europa: 50-tal)
- Slechts één soort 'algemeen': gewone dwergvleermuis
- Populatiegroottes: 0-10, 10-100, 100-1000, 1000-10000, +10000
- Status en trends: Rode lijst en INBO-rapporten

# Gladneuzen -Vespertilionidae

- **Gewone grootoorvleermuis**
- Grijze grootoorvleermuis
- **Bosvleermuis**
- **Rosse vleermuis**
- Grote rosse vleermuis
- **Baardvleermuis**
- Brandts vleermuis
- Nimfvleermuis
- **Watervleermuis**
- **Franjestaart**
- Ingekorven vleermuis
- **Meervleermuis**
- Bechsteins vleermuis
- Vale vleermuis
- **Genus: Pipistrellus**
- **Gewone dwergvleermuis**
- **Ruige dwergvleermuis**
- Kleine dwergvleermuis
- Kuhls dwergvleermuis
- **Tweekleurige vleermuis**
- **Laatvlieger**
- Mopsvleermuis
- Noordse vleermuis

# Hoefijzerneuzen -Rhinolophidae

- Grote hoefijzerneus
- Kleine hoefijzerneus

# Van nature: bomen, grotten, rotsspleten



**‘Gebouwen’:**

‘Alles wat door mensen gebouwd is’









Van ongerept, natuurlijk landschap via cultuurlandschap  
naar bijna 100% antropogeen landschap

- Vaststelling I:  
Heel wat soorten bewonen die constructies

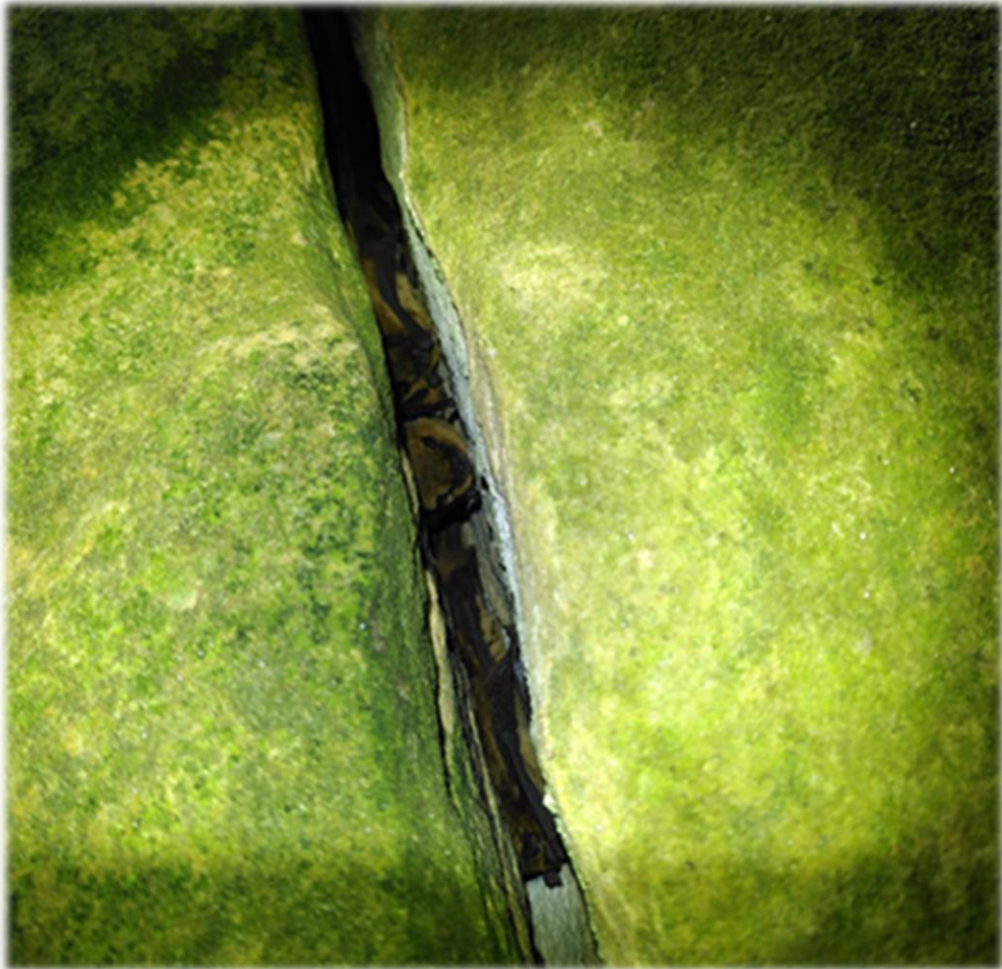
Soms jaarrond, soms tijdelijk (zomer, winter, tussenseizoenen).

Noot I: niet elke vondst van een vleermuis in een gebouw wijst op bewoning!

Noot II: vleermuizen maken geen 'nest', knagen niet, graven geen gangen...



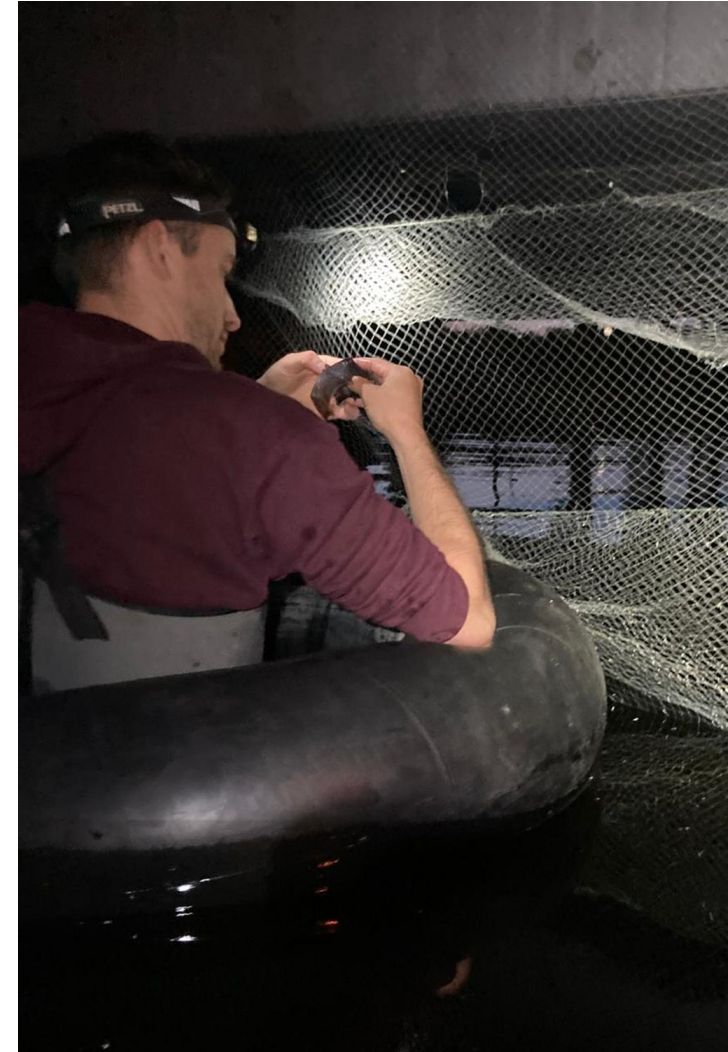
- Vaststelling II: natuurlijke verblijfplaatsen staan onder menselijke invloed. Eén uitzondering: rotsspleten!



- Gevolg: stevige shift in soortensamenstelling, (bijna) overal in Europa!
- Opvallend: voorkeur type verblijfplaats per soort is regionaal verschillend!
- Extreme cultuurvolger: meervleermuis!

# Leven er vleermuizen in gebouwen in (West-)-Vlaanderen?

- Hoe weten we dat?
- Passief: meldingen (is behoorlijk, kan veel beter)
- Actief: onderzoek (soms doelgericht, soms wat 'random')
- Wie houdt dat bij?
- Is ons beeld een beetje compleet?
- Hoe komt dat? Verborgene levenswijze, duur onderzoek.



# In welk soort gebouwen vinden we wel (of geen) vleermuizen?

- In zo goed als alle types gebouwen met geschikte ruimtes:
- Holle ruimtes, donker, geschikt klimaat, lage predatiedruk, veilige, 'natuurlijke' materialen (hout, steen), toegankelijk...
- Omgeving speelt een rol: te fel verlicht? Afstand tot jachtgebied?

# Welk deel van de populatie (van die soorten) leeft in gebouwen?

- Weten we niet!
- Van 0 tot 100%, tussen opportunisme en noodzaak
- Waarom willen we dat weten?

# Kennen we de populatiegroottes?

- Nee, we kennen niet alle kolonies!
- Enkel geschatte grootteordes (0-10-100-1000-...)
- Wel: INBO-meetnetten, tellingen door vrijwilligers Vleermuizenwerkgroep Np Studie
- In W.-Vl.: laatvliegerkolonies (Doomkerke, Dudzele, Veurne, Waardamme, Edewalle, Ooigem)

# Geschikte (plaatsen in) gebouwen in (West-) Vlaanderen: onderaanbod of overaanbod?

- Zomer: tienduizenden geschikte gebouwen
- Renovatie- en isolatiegolf: neemt aantal plaatsen af?
- Winter: +800 grotachtige winterobjecten in de meetnetdatabank
- Onderaanbod: hoe stel je dat vast?
- Te weinig geschikte bomen? Meer concurrenten in boomholten?
- En wat is dan het antwoord? Meer natuur-inclusief bouwen?
- Stel: overaanbod? Waarom dan zo streng bij elke eigenaar?

# Wat als...?

- ...we morgen alle gebouwen ontoegankelijk maken?
- ...op lange termijn de courante bouwpraktijk niet vleermuis-inclusief blijkt te zijn?
- Inverde: opleiding 'Ecologisch adviseur fauna-inclusief (ver)bouwen'

## Natuur-inbouw: Ecologisch adviseur fauna-inclusief (ver)bouwen - try-out



Inhoud   Programma   Praktische Info   Voor wie?   Lesgever

We bieden deze (herwerkte) opleiding opnieuw aan in 2026, na de evaluatie van deze try-out. Schrijf je onderaan deze pagina in op de interesselijst.

In deze opleiding kom je alles te weten over fauna-inclusief bouwen en verbouwen. Daarnaast leer je hoe je een ecologische analyse van een gebouw uitvoert, en hoe je passende adviezen opstelt voor bouwheer, architect en aannemers.

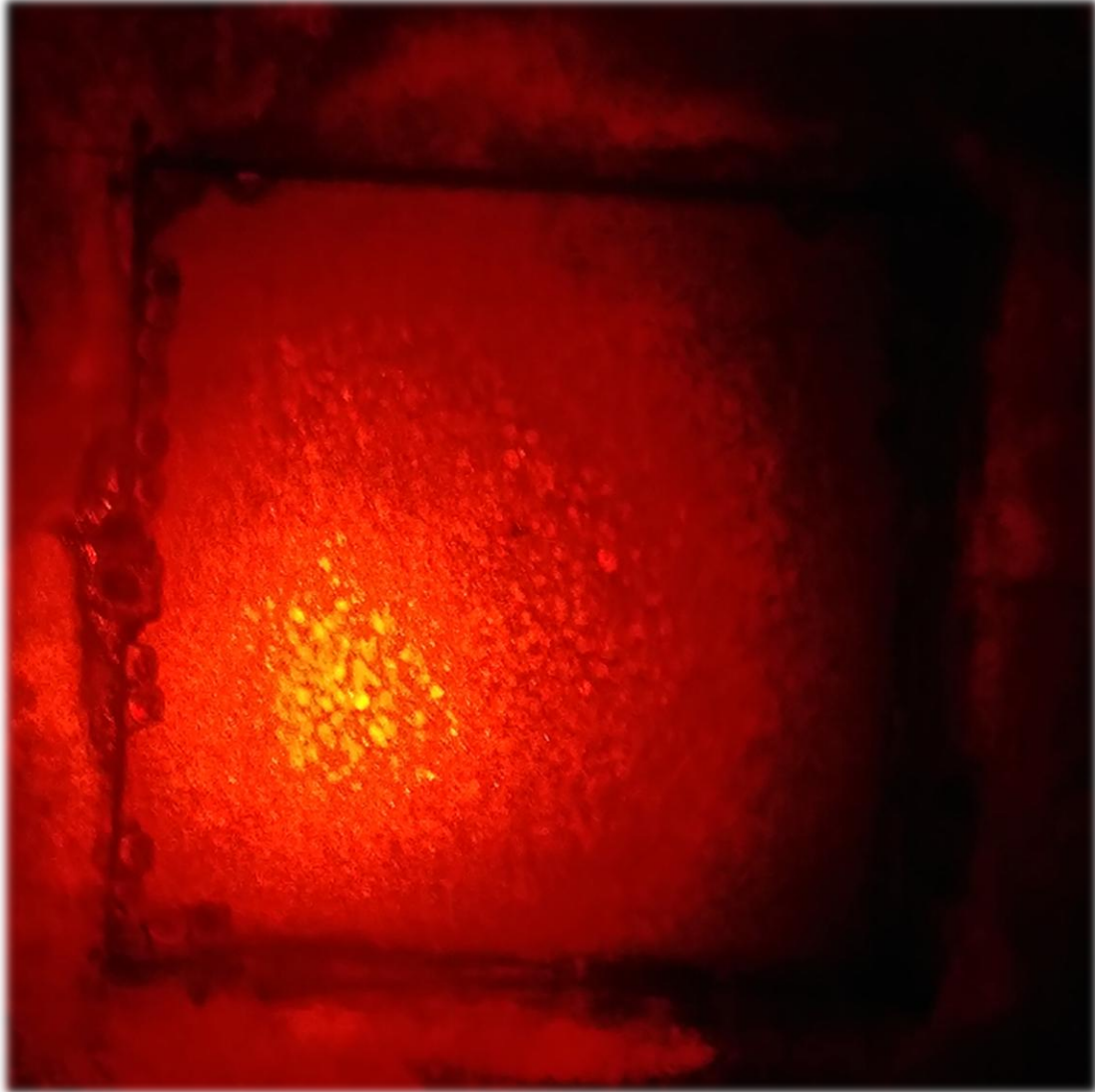


## Wie onder jullie...

- ...vindt dat vleermuis-inclusief bouwen verplicht zou moeten zijn?
- ...vindt dat eigenaars van gebouwen zelf zouden moeten kunnen beslissen of ze de aanwezigheid van vleermuizen in hun gebouw gedogen?

# Overwelving Gaverbeek in Harelbeke

## Kraamkolonie watervleermuizen



# Vleermuizen in gebouwen = Teamwork

**Agentschap Natuur en Bos:** soortenbeschermingsprogramma, adviezen en vergunningen...

**INBO:** opmaak meetnetten, rode lijst, EU-rapportage...

**Provincie West-Vlaanderen:** grensoverschrijdende projecten,...

**Monumentenwacht Vlaanderen:** Adviseren eigenaars, melden van waarnemingen

**Regionale Landschappen:** kleine inrichtingswerken, ondersteunen gemeenten en eigenaars...

**Vlaamse opvangcentra wilde dieren:** vleermuizen in nood

**Vleermuizenwerkgroep Natuurpunt:** meetnetten, inventariseren, sensibiliseren, beschermen...

AGENTSCHAP  
NATUUR & BOS

INSTITUUT  
NATUUR- EN  
BOSONDERZOEK



Vlaanderen  
is wetenschap

REGIONALE  
LANDSCHAPPEN





Dankjewel voor jullie aandacht!

© Eurobats, Dietmar Nill